



DTF-3002 *Têxtil*

CONHEÇA OS BENEFÍCIOS



DIRECT
TO FILM



GRANDE
PRODUTIVIDADE



ASSISTÊNCIA
DIGIFOIL

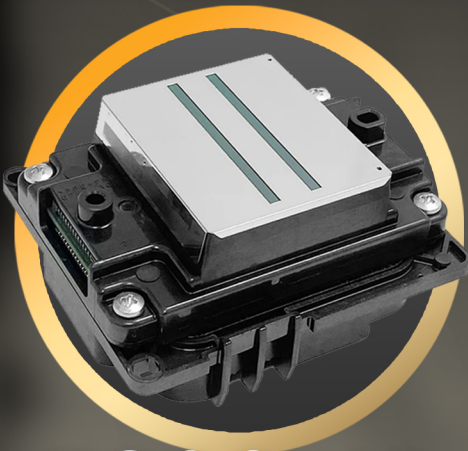


TREINAMENTO
ESPECIALIZADO

ESPECIFICAÇÕES

DTF-3002 *Textil*

EFICIÊNCIA E VELOCIDADE
PARA O SEU NEGÓCIO!



i1600-A1

2 CABEÇAS DE IMPRESSÃO



15m²/h

VELOCIDADE DE IMPRESSÃO



Forno

ACOMPANHA O PRODUTO

TEMPO DE IMPRESSÃO

Até 15M²/H

CONFIGURAÇÃO DAS CABEÇAS DE IMPRESSÃO	2X EPSON I1600-A1
ALCANÇE DA FORÇA DE INJEÇÃO	2MM
NÚMERO DE LINHAS DAS CABEÇAS	1600 PCS
DISTÂNCIA ENTRE AS LINHAS (NOZZLES)	1/300 POLEGADAS
FILEIRA DOS BICOS	4
QUANTIDADE DE CORES	4
PICOLITRAGEM - 2 NÍVEIS DE ESCALA DE CINZA	6PL (43.2KHZ)
PICOLITRAGEM - 3 NÍVEIS DE ESCALA DE CINZA	6.3-12.3PL (21.6KHZ)
PICOLITRAGEM - 4 NÍVEIS DE ESCALA DE CINZA	3.8-6.1-9.4PL (21.6KHZ)
LARGURA DE IMPRESSÃO	30CM
PROFUNDIDADE DE IMPRESSÃO	0-1MM
MODO DE IMPRESSÃO	CMYK+BRANCO
RESOLUÇÃO	720X1200DPI / 720X1800DPI
TAMANHO DA MÁQUINA	MÁQUINA: 1400*600*1300 / COM EMBALAGEM: 1500*750*650 (C x L x A)
PESO	MÁQUINA: 90KG / COM EMBALAGEM: 100KG
PRINTING SOFTWARE	ITEM ADICIONAL
FAIXA DE VELOCIDADES DE IMPRESSÃO	10-15 M ² /H*
FORMATO DE ARQUIVOS	TIFF/JPG
MODO DE CONECTIVIDADE	CABO DE REDE
ALIMENTAÇÃO	AC220V, 50HZ/60HZ
POTÊNCIA NOMINAL	MÁXIMO 300W
PRESSÃO DA TEMPERATURA	60-80°C
AMBIENTE DE TRABALHO	TEMPERATURA: 25-28°C / HUMIDADE: 35%-65%
TIPO DE TINTA	TINTA TÊXTIL DTF - ORIGINAL DIGIFOIL

*Dependendo da exigência da impressão, será necessária a escolha do material e do número de passes.

D I F E R E N C I A I S E P O N T O S P O S I T I V O S

DTF-3002 *Têxtil*

EFICIÊNCIA E VELOCIDADE
PARA O SEU NEGÓCIO!

Por que escolher a DTF-3002 Têxtil?

Esta impressora se posiciona como uma opção premium acessível no segmento DTF, combinando:

- Velocidade
- Qualidade de impressão
- Confiabilidade
- Baixo custo por estampa

Ideal para:

- Gráficas que desejam entrar no mercado têxtil
 - Confecções que buscam internalizar a estamparia
- Empresas que priorizam produção em média e alta escala com qualidade profissional

Se você precisa de um equipamento que não só imprime rápido, mas também entrega consistência e reduz desperdícios, a DTF-3002 Têxtil é uma forte candidata frente aos concorrentes com especificações inferiores.



REQUISITOS DE EQUIPAMENTO NECESSÁRIOS

NOBREAK (MIN/RECOMENDADO):

POTENCIA 3000 VA (3KVA)*
POTENCIA 3200 VA (3.2KVA)*

PROCESSADOR:

INTEL I7 - 12ª Geração (Desk e Note)

MEMÓRIA RAM E ARMAZENAMENTO:

16GB RAM / SSD 500GB

PLACA DE REDE (2):

GIGABIT ONBOARD (Prim.)

**GIGABIT OFFBOARD (Sec.)

*1000va corresponde a 1kva

Para ambas as configurações, seja em um PC desktop ou notebook, é necessário ter o Windows 10 ou uma versão superior instalada. O computador deve ser usado exclusivamente para a impressora e tarefas de impressão. Aplicativos como CorelDRAW, Photoshop ou sistemas empresariais não podem ser utilizados.